

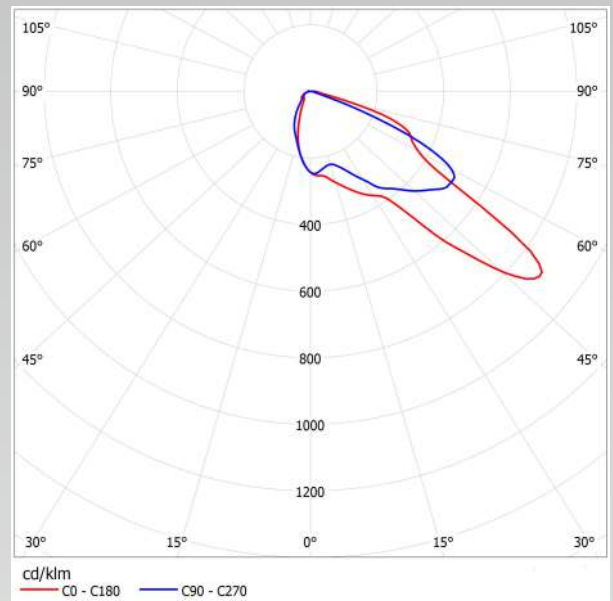


# КОНСОЛЬНЫЕ УЛИЧНЫЕ СВЕТИЛЬНИКИ

ДКУ60-Л-50-03-01-УХЛ1  
ДКУ90-Л-50-03-01-УХЛ1  
ДКУ180-Л-50-03-01-УХЛ1

Светильник ДКУ для освещения пешеходных переходов имеет асимметричное светораспределение с ориентацией максимальной силы света, направленной в сторону перехода.

Светодиодные консольные светильники выгодно отличаются от светильников с газоразрядными ртутными лампами по целому ряду параметров. При одинаковом уровне освещенности светодиодные светильники обеспечивают снижение энергопотребления в три раза при многократном снижении пусковой нагрузки на электросети за счет снижения пусковых токов и времени включения.



В светильнике установлены сверхяркие светодиоды CREE со сроком службы 100 000 часов, при этом потеря светового потока составляет менее 3% за весь срок службы. Чип светодиода выращен на керамической подложке, благодаря чему обладает очень низким тепловым сопротивлением - теплопроводность очень высокая, и светодиод не перегревается, как и корпус. Драйвер обеспечивает многоуровневую защиту от скачков напряжения, а также защиту от короткого замыкания и импульсных помех.

## Таблица параметров:

Наименование	ДКУ60-Л-50-03-01-УХЛ1	ДКУ90-Л-50-03-01-УХЛ1	ДКУ180-Л-50-03-01-УХЛ1
Напряжение питания (В)	176-264		
Мощность, не более (Вт)	60	90	180
Световой поток (Лм)	7600	10800	21600
Коэффициент мощности	0,95		
Температура свечения (К)	5000		
Индекс светопередачи (Ra)	75		
Класс защиты	IP66		
Температура эксплуатации (°С)	-60...+45		
Вес (кг)	2,5	3,5	4,5
Гарантийный срок	3 года		

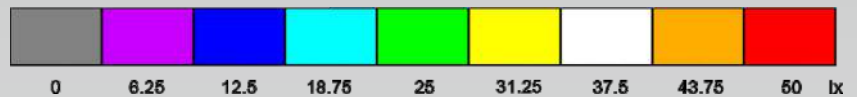
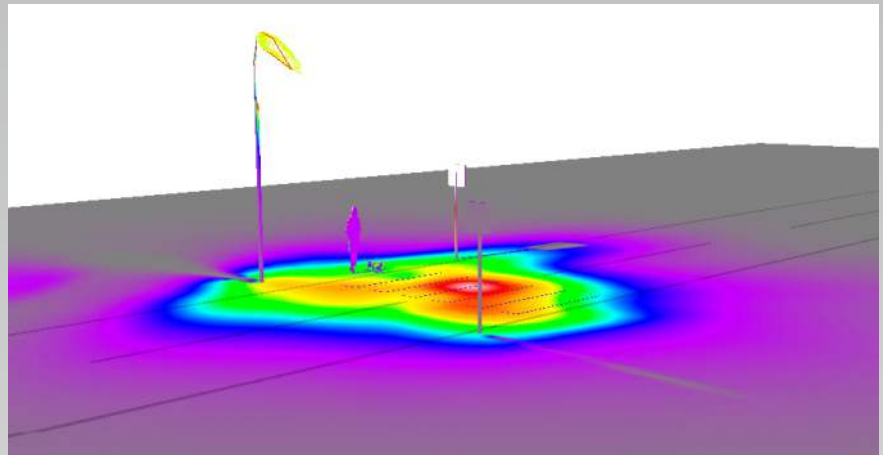
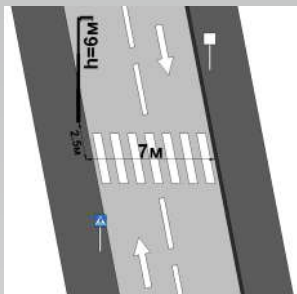


# КОНСОЛЬНЫЕ УЛИЧНЫЕ СВЕТИЛЬНИКИ

ДКУ60-Л-50-03-01-УХЛ1  
ДКУ90-Л-50-03-01-УХЛ1  
ДКУ180-Л-50-03-01-УХЛ1

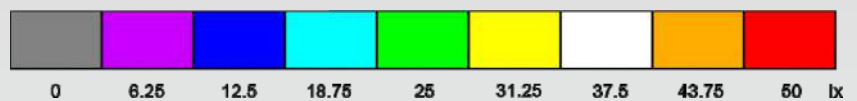
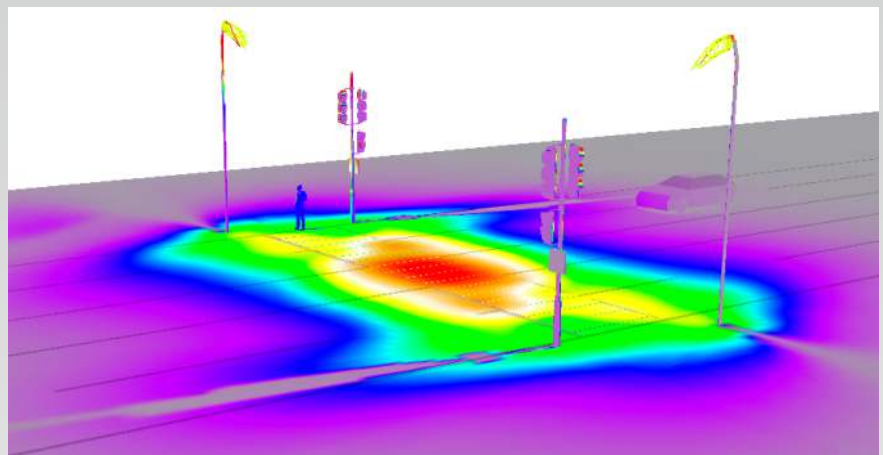
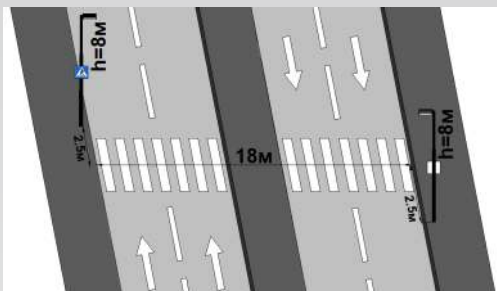
## ДКУ60-Л-50-03-01-УХЛ1

светильник может использоваться для освещения пешеходного перехода на дорогах: Б2, В1, В2, В3  
Средняя освещенность  $E_{ср}=35\text{лк}$   
Равномерность освещенности  $U_h=0.7$



## ДКУ90-Л-50-03-01-УХЛ1

светильник может использоваться для освещения пешеходного перехода на дорогах: А2, А3, А4, Б1  
Средняя освещенность  $E_{ср}=39\text{лк}$   
Равномерность освещенности  $U_h=0.6$



## ДКУ180-Л-50-03-01-УХЛ1

светильник может использоваться для освещения пешеходного перехода на дорогах: А1  
Средняя освещенность  $E_{ср}=45\text{лк}$   
Равномерность освещенности  $U_h=0.7$

